

看板向け高性能！

ハクリムーバー

高い剥離性能！

劣化・硬化した
塩ビメディアを強力に剥離！



塗装面への影響を
最小限に抑えた
剥離剤

※写真はイメージです。

特徴

1. 焼付塗装用剥離剤
2. IJシート・CSシートに
3. 強力な剥離性能
4. 塗装面の影響が少ない

主な用途

1. アクリル+IJシート
 2. アクリル+CSシート
 3. アルミ複合板+IJシート
 4. アルミ複合板+CSシート
- などの被着体にご使用ください

低刺激

+

高性能

+

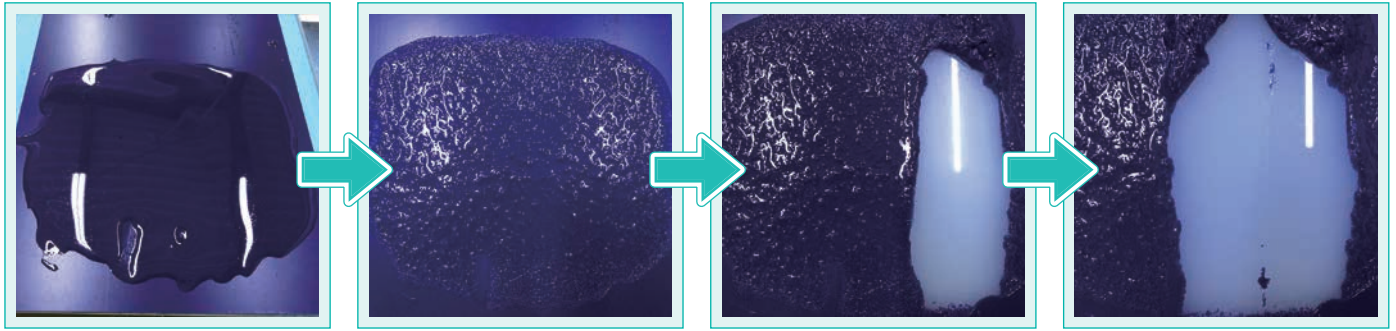
強力剥離

項目	内容
商品コード	LKRM-1
容器単位	ポリ容器：200ml
成分	N-メチル-2-ピロリドン、 直鎖アルキルベンゼンスルホン酸ナトリウム 石油系溶剤、アンモニア水（15%）、ソルベントナフサ
pH	適用外（50%水分散液で11.2【代表値】）

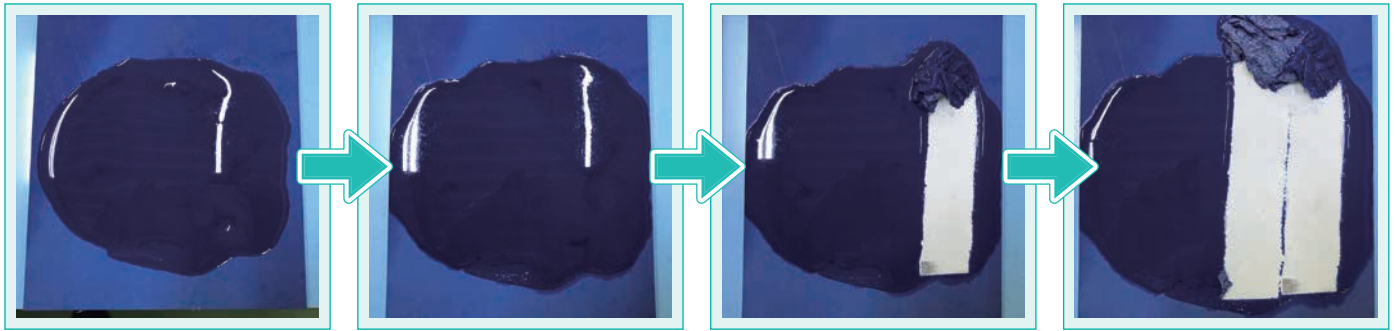
LUCY

検証例

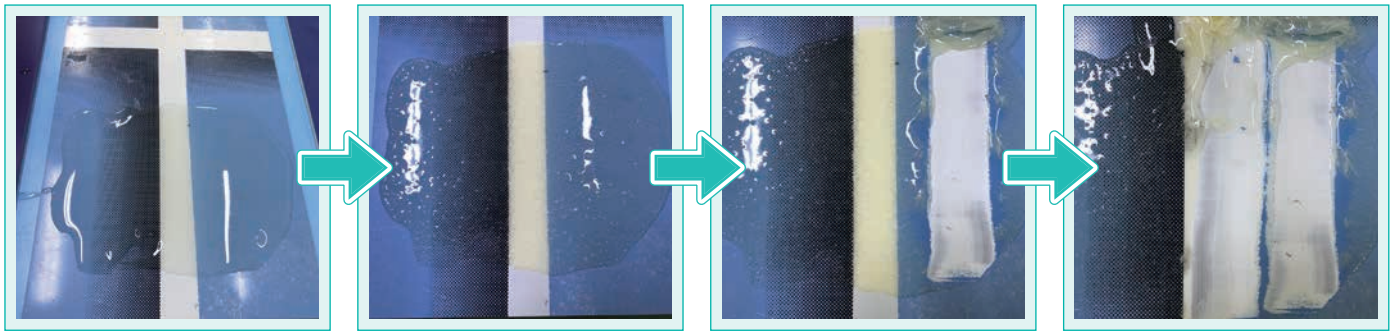
検証① | アクリル+カッティングシート



検証② | アルミ複合板+カッティングシート



検証③ | アルミ複合板+インクジェットシート



▼塗布直後

▼20分後（表面状況）

▼20分後（剥離状況）

▼30分後（剥離状況）

使用上のご注意

[安全対策] ●環境への放出を避けること。●容器を設置しアースを取ること。●静電気放電に対する対策を行うこと。●火花を発生させない工具を用いること●防爆型の電気機器/換気装置/照明器具/その他の機器を使用すること。●粉じん/煙/ガス/ミスト/蒸気/スプレーを吸入しないこと。●屋外又は換気の良い場所でだけ使用すること。●取扱後は汚染箇所をよく洗うこと。●保護手袋/保護衣/保護眼鏡/保護面を着用すること。●この製品を使用するときに、飲食又は喫煙をしないこと。

[応急処置] ●漏出物を回収すること。●気分が悪いときは医師に連絡し、医師の診察/手当てを受けること。●ばく露又は、ばく露の懸念がある場合：医師に連絡すること。●吸入した場合：空気の新鮮な場所に移し、呼吸しやすい姿勢で休息させること。●眼に入った場合：水で数分間注意深く洗うこと。コンタクトレンズを着用していて容易に外せる場合は外すこと。●眼の刺激が続く場合：医師の診察/手当てを受けること。

[保管] ●換気の良い場所で保管すること。容器を密閉しておくこと。●施錠して保管すること。

[廃棄] ●内容物/容器を地方・国の規制にしたがって廃棄すること。

LUCAY
GLOBAL SIGN SOLUTIONS
ラッキー互芸株式会社

ラッキー互芸株式会社 <https://www.lucky-kogei.com/>

本社 〒670-0934 兵庫県姫路市朝日町54
TEL.079-226-1271 FAX.079-226-1275

東京支社 〒141-0022 東京都品川区東五反田1-25-11 五反田1丁目イーストビル7F
TEL.03-5447-7150 FAX.03-5447-7151

大阪営業所 〒532-0011 大阪府大阪市淀川区西中島4-11-21 新大阪コパビル3F
TEL.06-4862-6920 FAX.06-4862-6921

